



zetronic group

PRESENTAZIONE CORPORATE

thanks to **molex**

Zetronic, fondata nel 1921, si è affermata come un attore chiave nel settore automobilistico.

Storicamente attiva anche nel settore delle telecomunicazioni, l'azienda ha sviluppato una solida **esperienza nell'integrazione di meccanica e plastica**.

Con un team di **oltre 120 dipendenti**, Zetronic rappresenta un'eccellenza industriale nel suo settore, specializzandosi in **prodotti su misura** progettati per soddisfare le specifiche esigenze dei clienti.

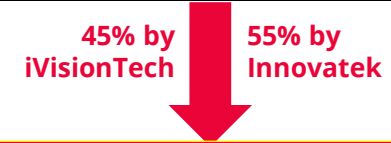
A partire dal 27 dicembre 2024, con l'acquisizione da parte di **Innovatek e iVision Tech**, **inizia una nuova era di crescita e innovazione**.

December 27, 2024

iVISION TECH + **INNOVATEK**

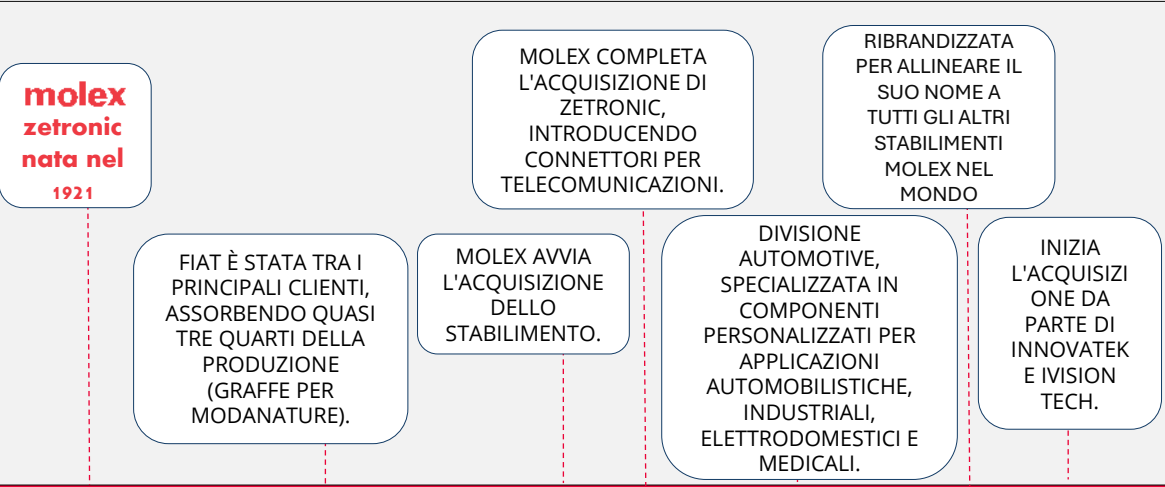
Business Area:
EYEWEAR & SMART DEVICES
proudly listed in the Euronext Growth Milan - Ticker: IVN
WWW.IVISIONTECH.EU

Business Area:
MECCATRONICA & LABOUR INTENSIVE
WWW.INNOVATEK-SRL.IT



PADOVA - 18.000 SQM - STABILIMENTO ZETRONIC

zetronic
Automotive Supply Excellence

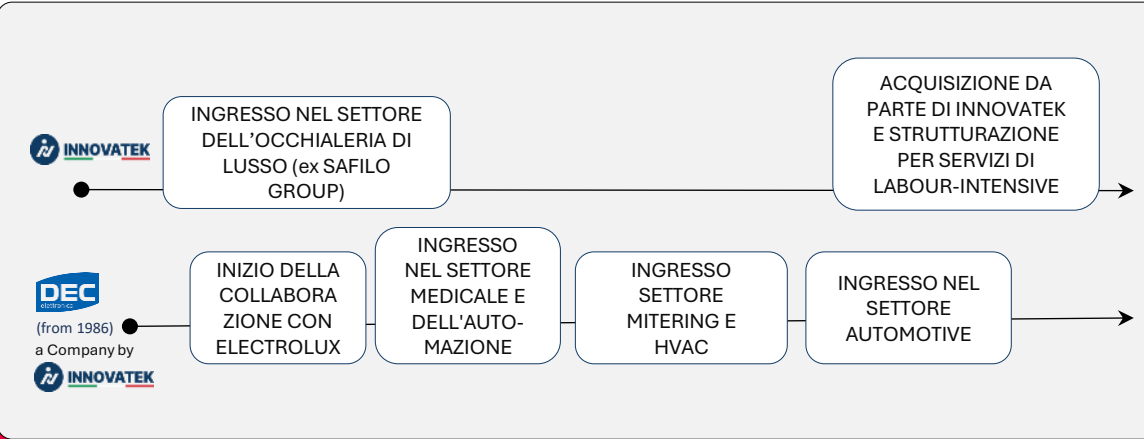


IL GRUPPO

iVision Tech e **Innovatek** hanno acquisito la storica **Molex Zetronic** di Padova, Italia.

Insieme a **Innovatek** e **DEC Elettronica**, miglioreremo ulteriormente i nostri servizi e prodotti **nel campo della meccatronica**, combinando competenze in elettronica con conoscenze in ambito meccanico e plastico per creare soluzioni e prodotti integrati e di alta qualità.

AREE DI SPECIALIZZAZIONE:
Meccanica, Plastica, Elettronica.



zetronic group

- +300 COLLABORATORI**
- FATTURATO: €43M**
- AUTOMOTIVE, INDUSTRIA, AUTOMAZIONE INDUSTRIA FOOD, HVAC, MEDICALE, METERING**

zetronic
AUTOMOTIVE COMPONENTS DESIGN & MANUFACTURING

DEC Elettronica e i servizi dedicati di Innovatek rientrano sotto la responsabilità di **Zetronic**

DEC Elettronica è l'azienda del gruppo specializzata nel settore dell'elettronica. Innovatek è specializzata in servizi avanzati ad alta intensità di manodopera.

- DEC** elettronica: SERVIZI DI PROGETTAZIONE E PRODUZIONE ELETTRONICA
- INNOVATEK**: ADVANCED LABOUR INTENSIVE SERVICES

zetronic

CONSOLIDARE, CONFERMARE E PROGREDIRE NEL SETTORE AUTOMOTIVE



Pretensionatore cintura di sicurezza
Emissione elettronica
ECU
Modulo tetto di controllo Gestor
Modulo di controllo del motore
Attuatore a doppia frizione
Connettori batteria/elettronici

... e molti altri

zetronic group

MECCATRONICA

- MECCANICA -
- PLASTICA -
- ELETTRONICA -

Accesso tramite **molex** ad accordi quadro di fornitura per **materie plastiche, metalli ed elettronica.**



target markets

**AUTOMOTIVE,
INDUSTRIA, AUTOMAZIONE
INDUSTRIA FOOD, HVAC,
MEDICALE, METERING**



target markets

**ADVANCED LABOUR
INTENSIVE
PER MECCATRONICA**



Dataloggers industriali
Termostati Centraline parametriche
Sensori Pannelli interattivi
Controlli Componenti aggiuntivi
Estensioni

Progettazione, Produzione, Collaudo (OEM, ODM, CM)

Pre-assemblaggio, assemblaggio e collaudo a supporto delle attività industriali

e altro ancora...

POSSIBILI NUOVE SINERGIE

La competenza e l'esperienza certificata nel campo dell'elettronica aprono potenziali nuove opportunità di sviluppo e integrazione.

CAPACITÀ INDUSTRIALE

Zetronic Group, con i suoi **28.000 metri quadrati** di strutture e **oltre 300 persone**, offre servizi di progettazione industriale e produzione nel settore della meccatronica.

Dalla progettazione certificata di prodotti e linee alla produzione di massa automatizzata, dallo sviluppo di soluzioni elettroniche ad attività di assemblaggio avanzato, **Zetronic Group si adatta alle esigenze dei clienti, dando priorità a qualità, efficienza e ottimizzazione.**

TEAM PROGETTAZIONE



25 progettisti meccanica e plastica



20 progettisti elettronici



4 ingegneri di processo

PER UN TOTALE DI OLTRE 7.000 ORE DI LAVORO DI PROGETTAZIONE AL MESE.

STABILIMENTI IN GRADO DI GESTIRE OLTRE 500.000 ORE/ANNO

- Produzione Industriale Certificata
- Stabilimenti e Linee ad Alta Automazione (meccatronica/elettronica)
- Linee Dedicare ad Alta Intensità di Manodopera (meccatronica/elettronica)
- Servizi di Logistica per Conto Terzi

80 PERSONE NEL SETTORE DELL'ELETTRONICA

120 SPECIALISTI IN MECCANICA PER LA PLASTICA

100 PERSONE NEL LABOUR-INTENSIVE

zetronic group



PADOVA - 18.000 SQM - MECCATRONICA



CHIARANO (TV) - 2.000 MQ - ELETTRONICA



LONGARONE (BL) - 12.000 MQ - LABOUR INTENSIVE

Consolidare la nostra storica produzione nel settore automotive (meccanica e plastica) e diventare il partner di riferimento per i grandi gruppi internazionali, offrendo soluzioni "per conto terzi" attraverso una **filiera completa a supporto dei player industriali**.

Puntiamo a crescere nel settore automotive con un forte focus sull'industrializzazione e sulla ricerca e sviluppo (R&D), integrando al contempo i servizi offerti dalle altre aziende del gruppo nel **settore dell'elettronica**.

Servizi offerti

- Progettazione
- Industrializzazione
- Produzione
- Post-vendita

Approccio operativo

- OEM (Original Equipment Manufacturer)
- ODM (Original Design Manufacturer)
- CM (Contract Manufacturer)

IL NOSTRO
OBIETTIVO È
SUPPORTARE I
NOSTRI CLIENTI
NELLO SVILUPPO
E
NELL'ESPANSIONE
DELLE LORO
ATTIVITÀ A
LIVELLO GLOBALE

KEYWORDS



Capitale umano, organizzazione, fiducia, sicurezza



Rapporto diretto con il cliente, in linea con le sue esigenze



Capitale intellettuale e tecnologico



Controllo e gestione del capitale finanziario e fisico



Controllo e pianificazione



Approccio Green-oriented

zetronic



(1998)



(1993)



(2018)



(2006)



(2012)



(2006)



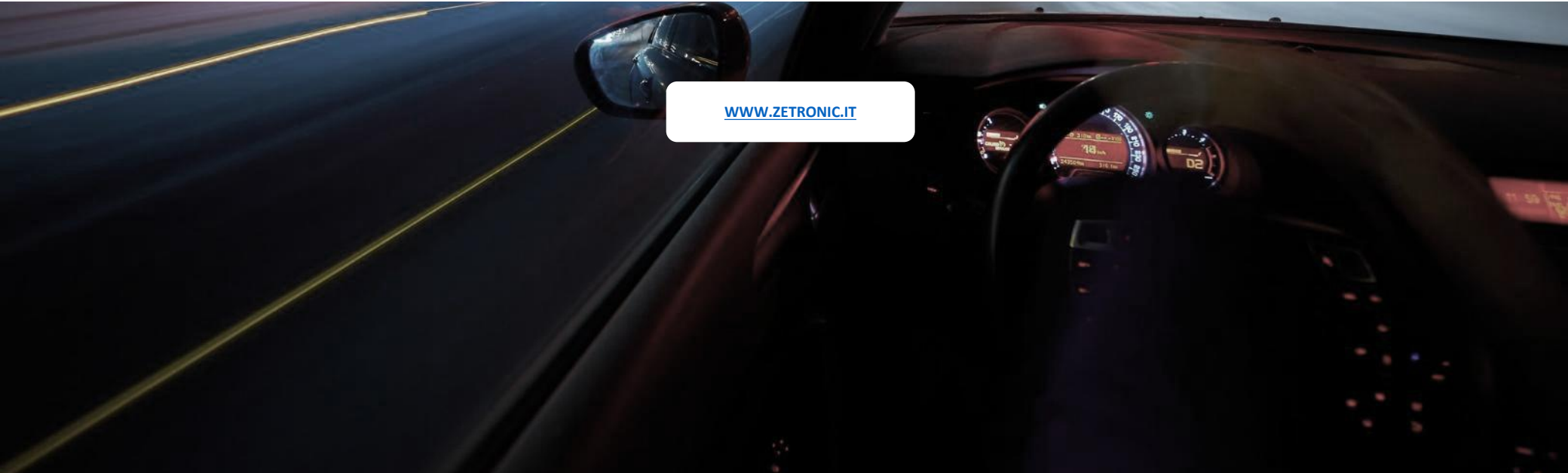
(2004)



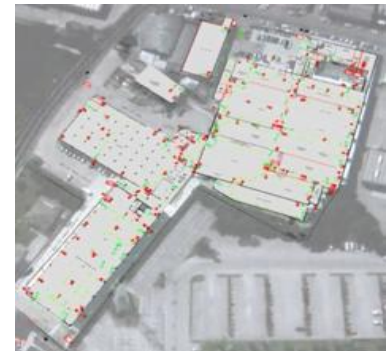
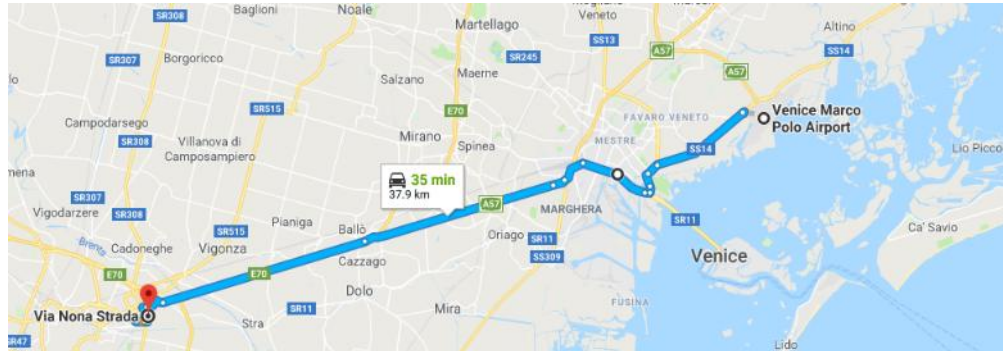
(2019)



zetronic



WWW.ZETRONIC.IT



STAMPAGGIO

- Elevato numero di cavità

SOVRASTAMPAGGIO / INSERIMENTO

- Elevata automazione per telai e terminali

STAMPAGGIO

- Perni - Linguette - LeadFrame - EON Press-Fit

GALVANICA

- Stagno/Nichel
- Nichel/Argento
- Nichel fosforo (aree di incollaggio fili)

ASSEMBLAGGIO

- Inserimento per punto singolo
- Banda
- Pin e linguette

INTEGRAZIONE DI ELETTRONICA E COMPONENTI

- SMT
- IDT
- Saldatura elettrica

ISPEZIONE

- Sigillatura
- Collaudo
- Controllo della fotocamera
- HiPot
- Scanner

PACKAGING

- Confezionamento a secco+sottovuoto
- Soluzioni monouso e a rendere

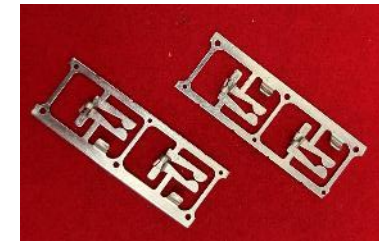
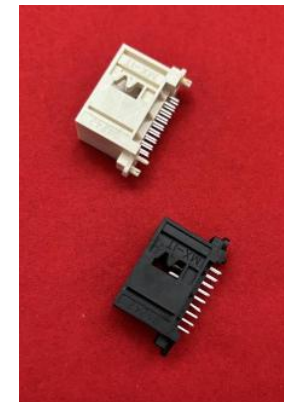
ESEMPI DI PRODOTTI

- Leadframe sovrastampati
- Leadframe stampati a inserto con componenti elettronici
- Supporto capacità
- Superfici rivestite saldabili a filo
- Gabbia statore sovrastampata
- Connettori stampati a inserto
- Connettori batteria assemblati
- Connettore a piedini innestati
- Interfacce industriali MOX, RAST
- Foro passante, pin-in-paste, SMT, terminazioni per montaggio su circuito stampato
- Alloggiamenti femmina RAST (prese)
- Terminali ad anello



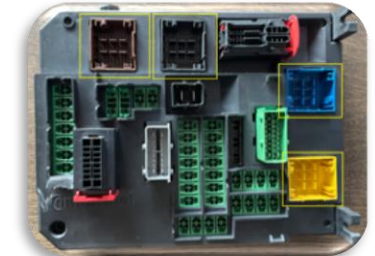
ESEMPI DI PRODOTTI

- Connettore a piedini innestati o stampate a inserto
- Intestazioni a innesto R/A
- Lead-frame sovrastampati senza componenti elettronici
- Riduttori con componenti elettronici
- Interfacce industriali MOX, CMC, USB
- Press-fit, foro passante, pin-in-paste, SMT, terminazioni per montaggio su circuito stampato
- IDT
- Sigillatura LSR
- Terminali VBS



COMPETENZE NELL' AUTOMOTIVE

- Controllo gestuale del modulo del tettuccio
- Attuatore frizione
- Alzacristalli
- Iniettori interni
- Rilevamento della pressione pneumatici
- Centralina motore
- Pannello di controllo del cruscotto
- Unità di controllo del veicolo



STANDARD QUALITATIVI

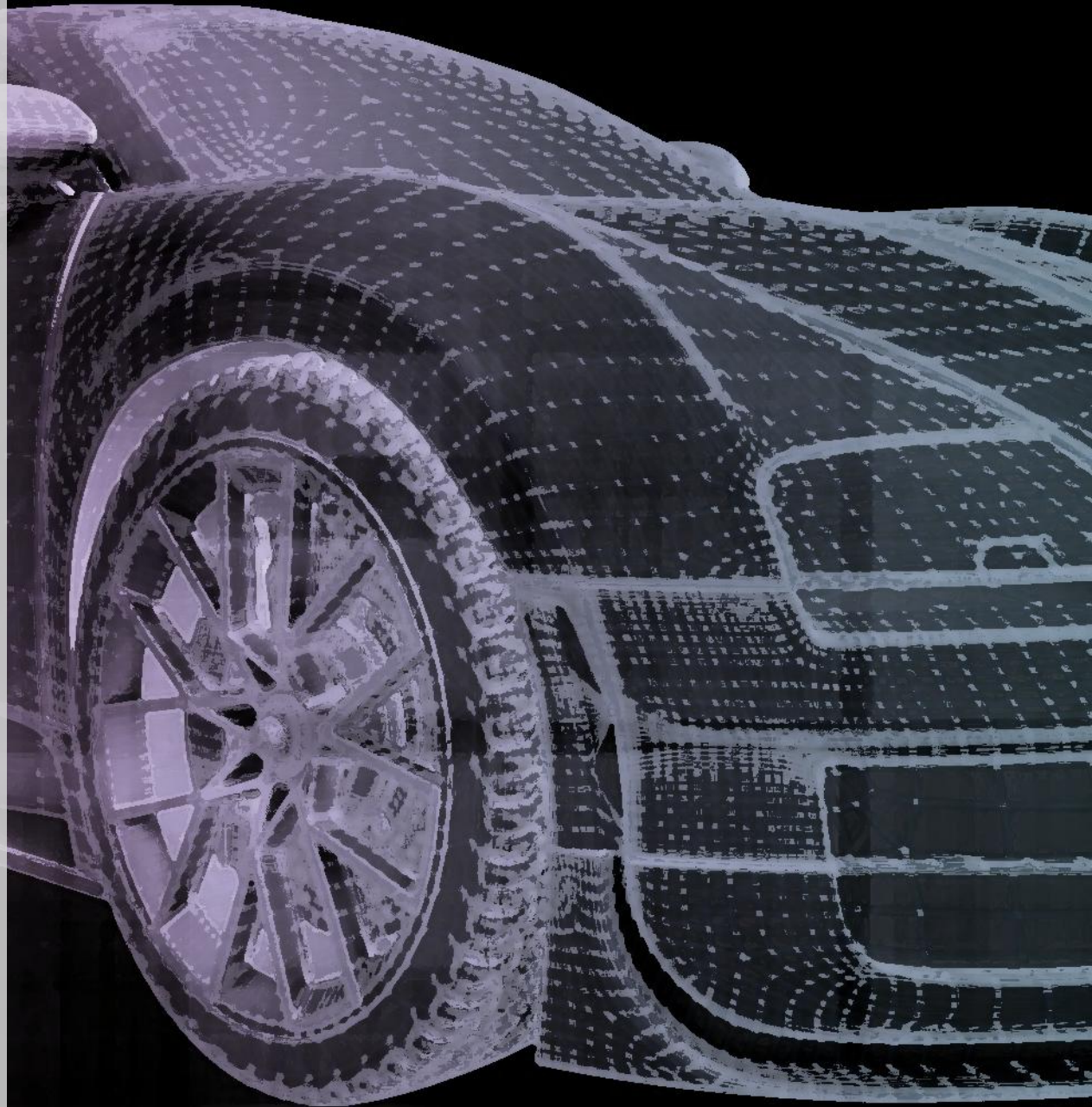
ORGANIZZAZIONE DEL SISTEMA DI GESTIONE QUALITÀ, CON CERTIFICAZIONI A PARTIRE DAL:

- ISO 9001 (1st in 1993)
- QS 9000 (1st in 1998)
- ISO 14001 (1st in 2006)
- ISO/TS 16949 (1st in 2012)
- ISO 18001 (1st in 2013)
- IATF (1st in 2018)
- ISO 45001 (1st in 2019)



CAPACITÀ DELLO STABILIMENTO

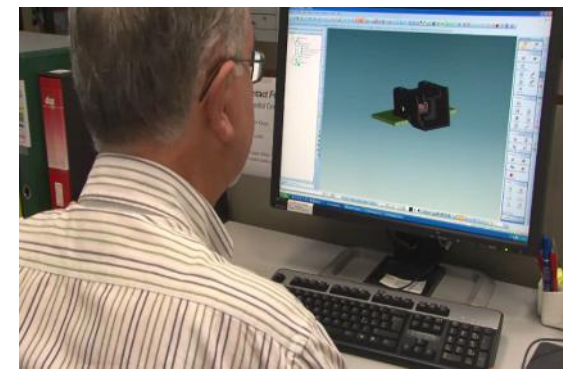
- CAPACITÀ DI PROGETTAZIONE
- SVILUPPO DI PRODOTTI E PROCESSI
- LABORATORIO DI AFFIDABILITÀ
- STAMPAGGIO
- TRANCIATURA
- PLACCATURA
- ASSEMBLAGGIO
- ISPEZIONE E COLLAUDO



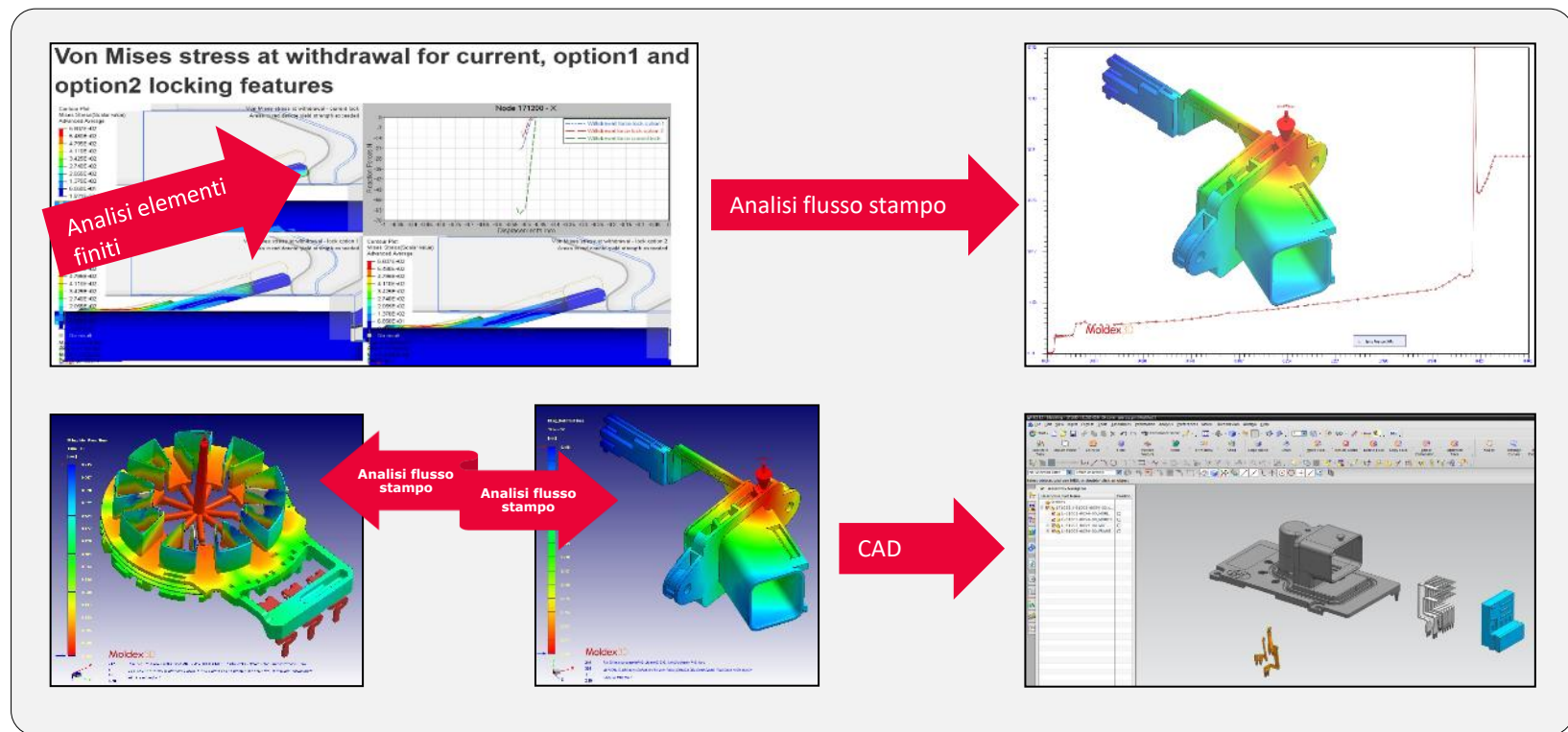
CAPACITÀ DI PROGETTAZIONE E SVILUPPO PRODOTTI

Capacità di Sviluppo Prodotti per Nuovi Connettori

- CAD (design)
- CAE (predittivo)
- Studi di co-design «custom»
- Approccio al pensiero economico
- Verifica tecnica
- Convalida del progetto
- Prototipazione
- Convalida della produzione



25 mechanical plastics design ; 20 electronics design ; 4 process engineers



MISSION LABORATORIO

- Fornire ai nostri clienti valutazioni di affidabilità del prodotto dalla fase di prototipazione a quella di PPAP;
- Fornire assistenza al gruppo di Design Engineering nella valutazione delle esigenze del cliente in termini di prestazioni e affidabilità del prodotto;
- Fornire analisi delle prestazioni/guasti sul campo relative alla fisica del contatto e ad altri problemi di non conformità;
- Fornire assistenza ai Reparti di Assicurazione Qualità e Produzione per l'attività di creazione dei calibri e metrologia;
- COLLABOURare con strutture di prova esterne in caso di prove speciali necessarie.



Prove elettriche

- Resistenza di contatto di basso livello
- Resistenza del circuito a secco
- Test di caduta di tensione
- Resistenza all'isolamento
- Capacità di carico di corrente
- Prova alla corrente massima
- Ciclo Corrosione da sfregamento
- Test di rigidità dielettrica



Prove ambientali

- Shock termico
- Resistenza all'umidità
- Ciclo di temperatura
- Esposizione ad alta temperatura
- Esposizione a basse temperature
- Test di caduta
- Nebbia salina
- Test di rifusione SMT

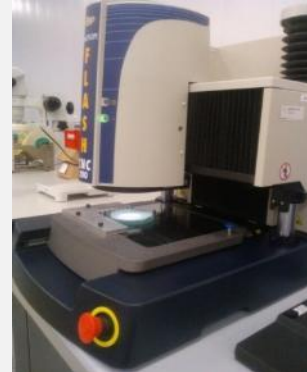
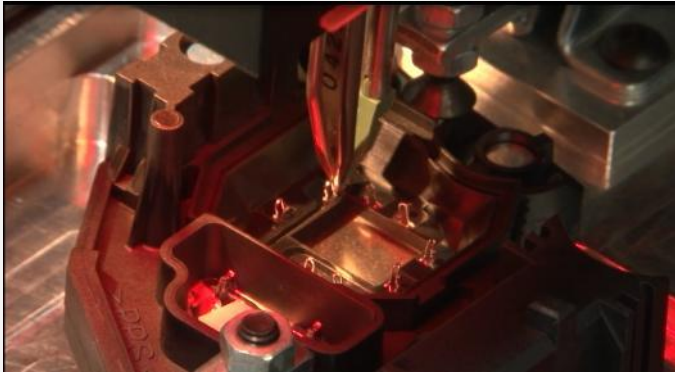


Prove Meccaniche

- Inserzione/estrazione
- Accoppiamento/disaccoppiamento
- Efficacia della funzione di polarizzazione
- Test di torsione
- Forza di ritenzione
- Resistenza allo strappo
- Capacità di bagnabilità
- Test di crimpatura

FUNZIONALITÀ DEL LABORATORIO DI AFFIDABILITÀ

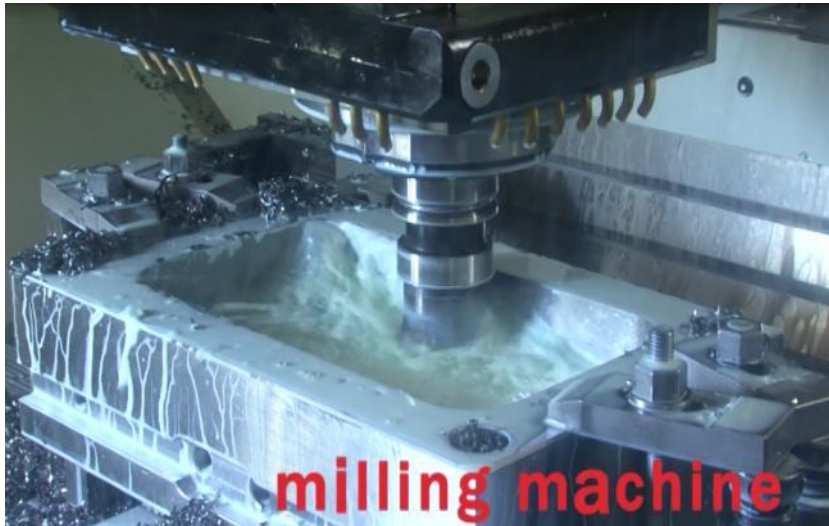
MODULI LABORATORIO



Capacità di Sviluppo Utensili e Attrezzature

CAD (progettazione) e CAM (macchinari)

- Punzonatura, stampi e inserti
- Elettroerosione a filo e a tuffo
- Fresatrici e macchine per rettifica
- Macchine per fresatura
- Macchine per elettroerosione a filo
- Macchine per erosione EDM
- Pulizia ad ultrasuoni
- Saldatura laser
- Macchine per rettifica
- Manutenzione preventiva



CAPACITÀ PRODUTTIVA

STAMPAGGIO

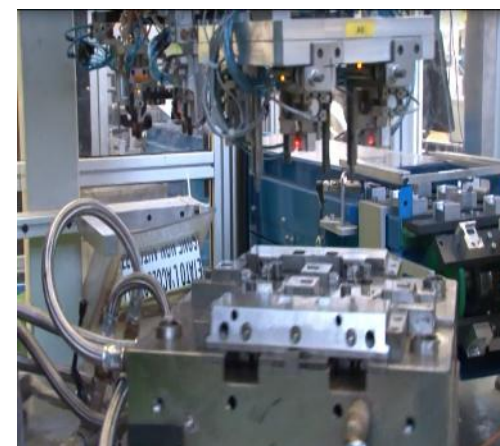
Dal granulato alle parti stampate

- Pipeline centralizzata
- Produzione stampi (da 2 a 16 cavità)
- Polimeri PBT, PA, PPA, LCP, PPS
- Pressa orizzontale (da 45t a 350t)
- Pressa verticale (da 35t a 80t)
- Stampaggio con inserti
- Imballaggio automatico
- Ispezione in linea



STAZZA	VERTICALI	ORIZZONTALI
35T	1	
45T	1	
50T		3
60T	1	7
80T	1	1
100T		2
150T		2
160T		2
210T		1
250T		2
350T		1

TOTALE = 25 presse per stampaggio



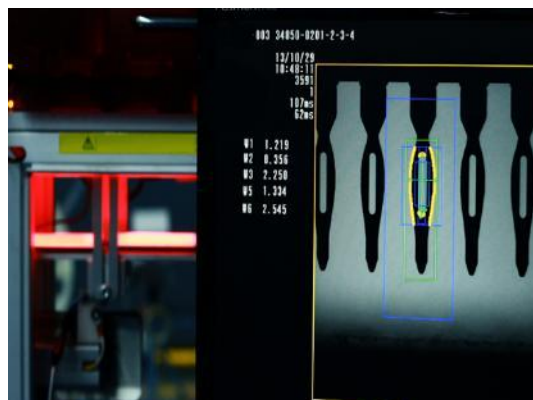
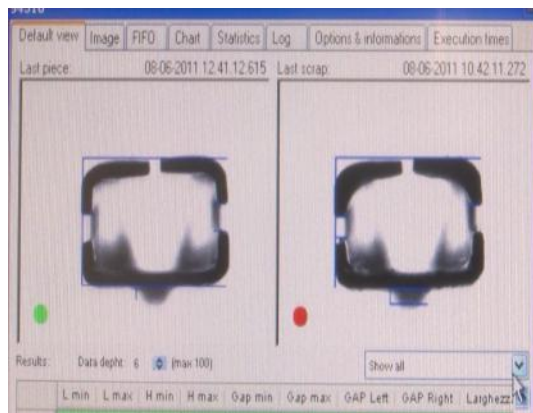
CAPACITÀ PRODUTTIVA

STAMPAGGIO

Dalle bobine alla striscia dei terminali

- Svolgimento automatico
- Produzione stampi (da 1 a 3 uscite)
- Lavorazione leghe di rame
- Pressa (da 25t a 50t)
- Riavvolgimento automatico
- Ispezione in linea con telecamera

STAZZA	QUANTITÀ
25T	4
30T	1
40T	1
45T	1
50T	1
100T	1
TOTALE	9



CAPACITÀ PRODUTTIVA

GALVANIC

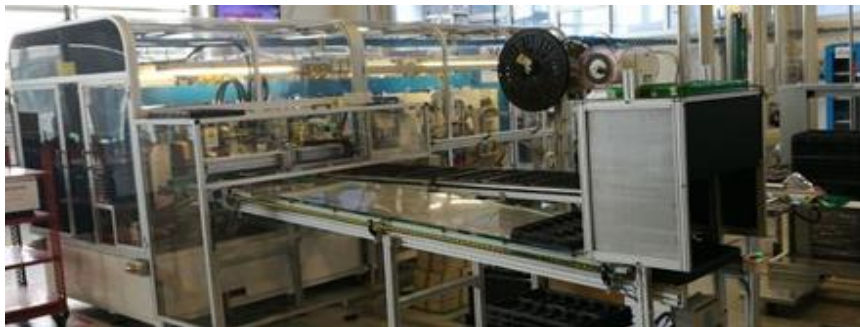
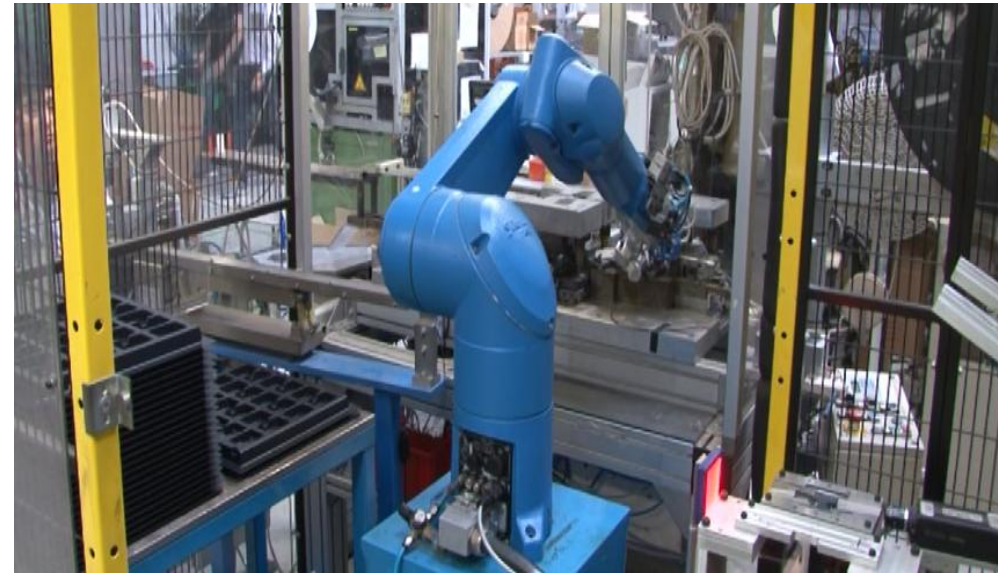
4 LINEE DI GALVANICA

- Nichel
- Argento
- Stagno
- Stagnatura
- Nichel fosforo
- ✓ Svolgimento automatico
- ✓ Rivestimento completo o selettivo
- ✓ Linee di placcatura reel-to-reel
- ✓ Rifusione induttiva
- ✓ Avvolgimento automatico
- ✓ Ispezione in linea



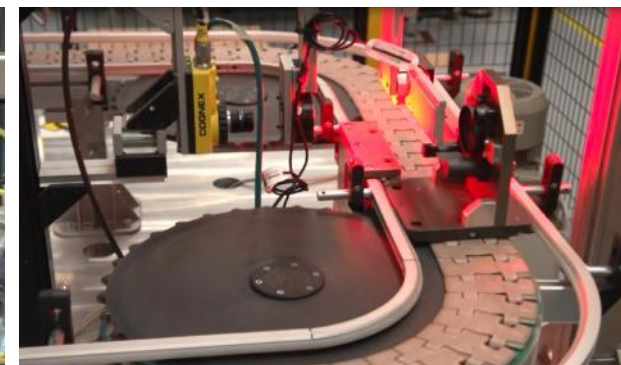
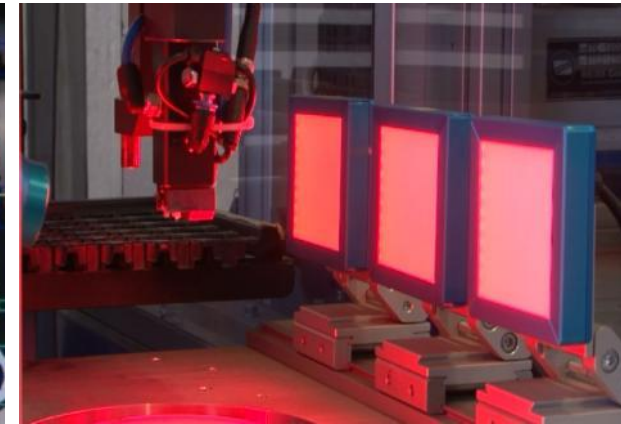
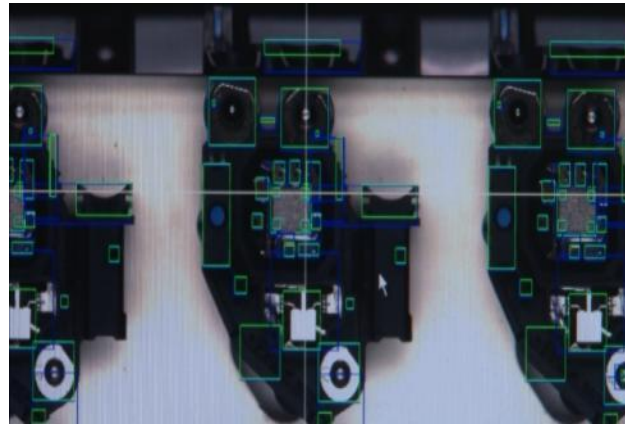
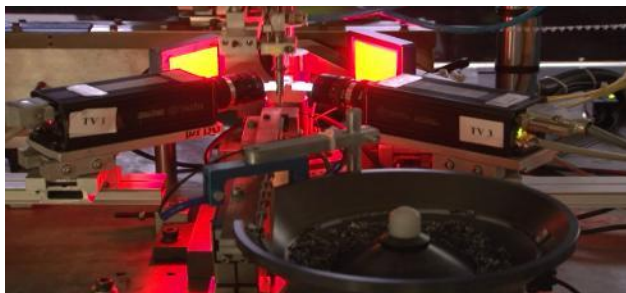
Dai componenti ai prodotti finiti

- Macchine automatiche e semiautomatiche
- Inserimento pin automatici
- Forma e confezionamento automatico del terminale
- Ispezione automatica con telecamera ad alta velocità
- Applicazione robotica
- Saldatura ad ultrasuoni
- Capacità di processo SMT
- Cucitura ad alta velocità

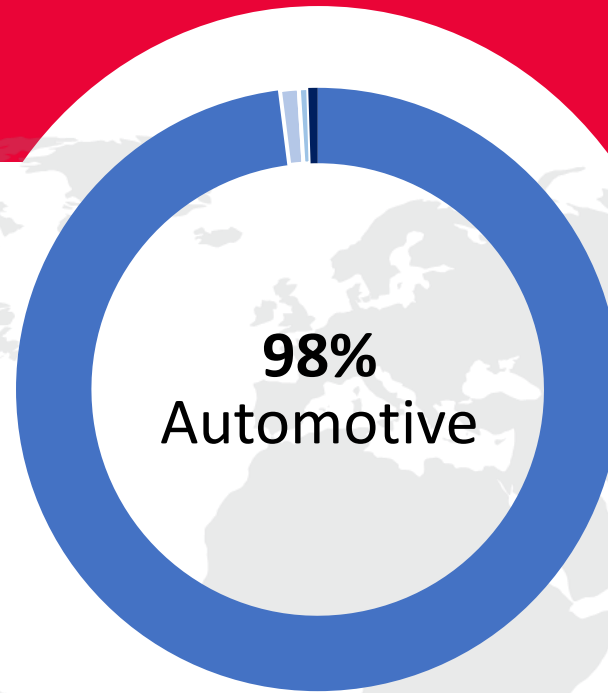


Da un prodotto a un prodotto certificato





- Feeder automatico
- Ispezione con telecamera in linea
- Collaudo elettrico in linea
- Scanner in linea
- Test delle prestazioni off-line

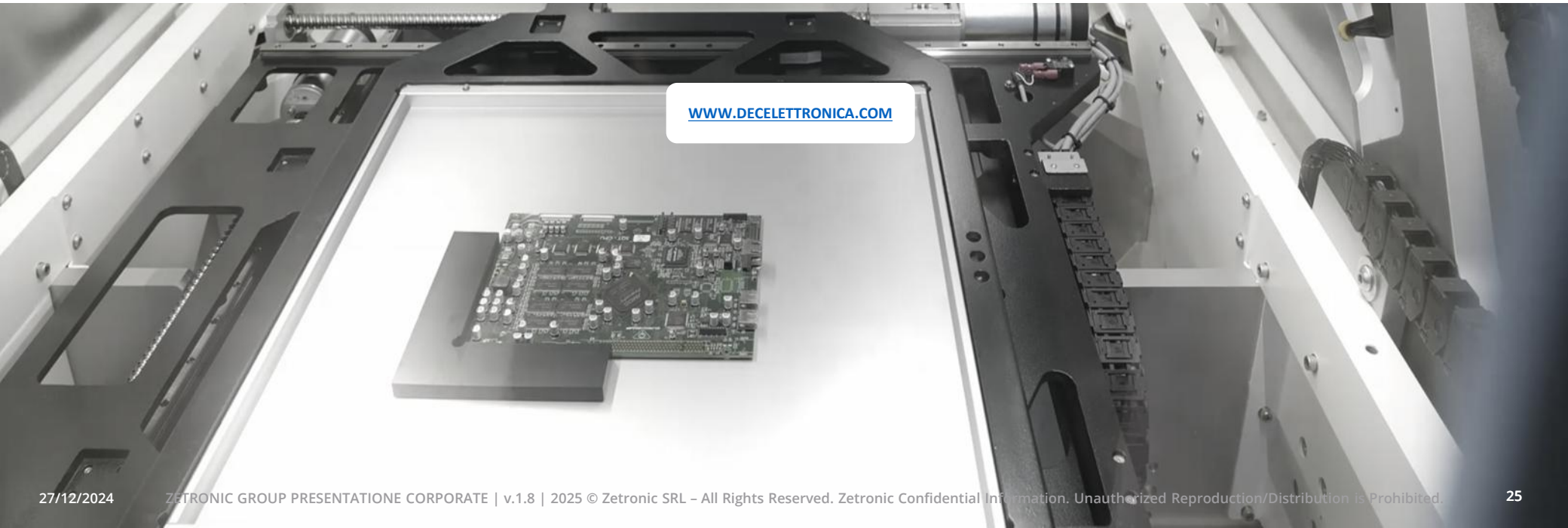
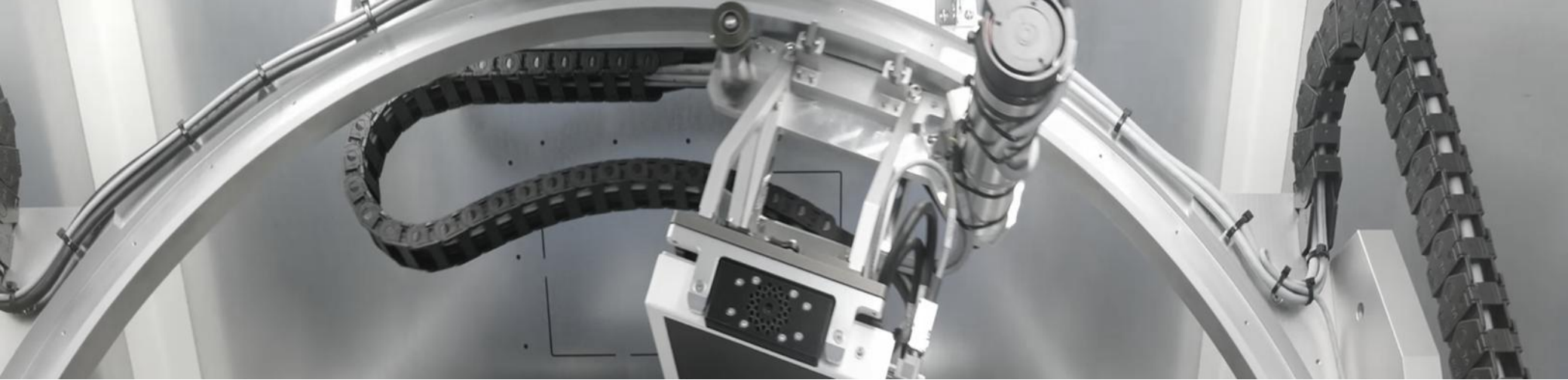


QUOTA DI MERCATO



Mercati per fatturato

-  AUTOMOTIVE (98%)
-  CONSUMER (1%)
-  INDUSTRIALE (0,5%)
-  ALTRO (0,5%)

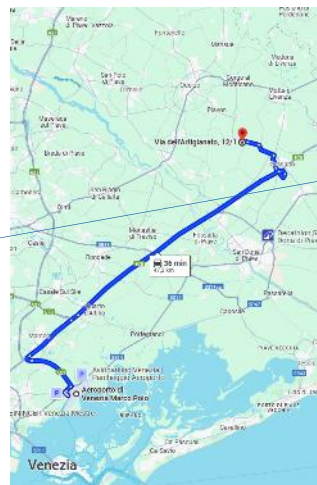


DEC elettronica detiene la design authority nel settore dell'elettronica e opera nel campo degli Electronic Manufacturing Services (EMS) field.

DEC elettronica si distingue sul mercato per la sua competitività e versatilità, gestendo l'intera catena del valore, dalla progettazione alla produzione e al collaudo.



Stabilimento produttivo in
Via dell'Artigianato, 12/131040 - Fossalta Maggiore di Chiarano (TV) - Italy



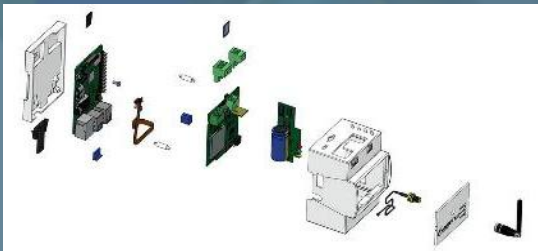
+40 persone, dal 1986

- DEC Elettronica è presente sul mercato **da oltre 30 anni.**
- DEC Elettronica ha servito con successo **oltre 50 clienti.**
- DEC Elettronica ha prodotto **più di 1 milione di schede elettroniche negli ultimi 5 anni.**

TARGET MARKETS

- AUTOMOTIVE
- INDUSTRIA
- AUTOMAZIONE
- INDUSTRIA FOOD
- HVAC (riscaldamento, ventilazione e condizionamento)
- MEDICALE
- METERING

PROGETTAZIONE SCHEDE ELETTRONICHE



Progettiamo l'hardware, il firmware e il software, oltre all'ingegnerizzazione e all'industrializzazione dei prodotti.

- Studio di fattibilità
- Analisi delle norme e dei regolamenti applicabili
- Definizione delle specifiche e delle attività
- Industrializzazione del prodotto
- Sviluppo telaio meccanico
- Hardware, Firmware, Sviluppo software
- Selezione dei componenti
- Redazione di documentazione tecnica
- Prototipazione
- Supporto per certificazioni e approvazioni
- Supporto alla produzione di massa

PRODUZIONE EMS

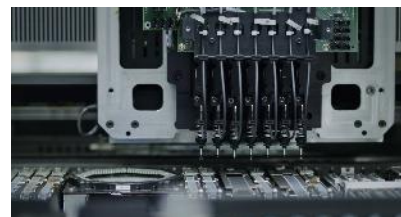
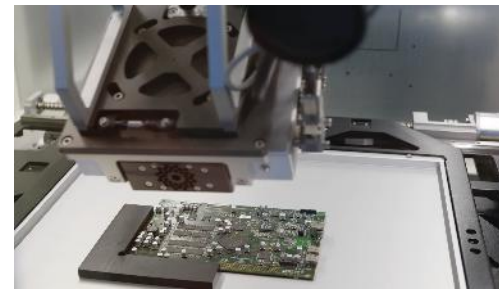
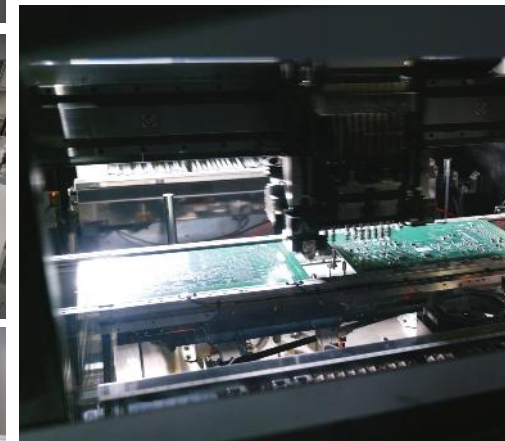


Le schede sono prodotte attraverso due linee di assemblaggio di componenti SMD completamente automatizzate. Appliciamo ispezioni rigorose e test automatizzati.

- Tracciabilità del prodotto
- Preparazione del materiale
- Pasta saldante serigrafia su schede
- Assemblaggio SMT
- Saldatura a rifusione
- Ispezione visiva di componenti SMD
- Assemblaggio PTH
- Saldatura ad onda
- Finitura e controllo PTH
- Test di programmazione in-circuit
- Assemblaggio del prodotto finito

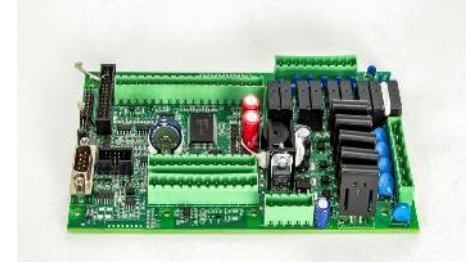
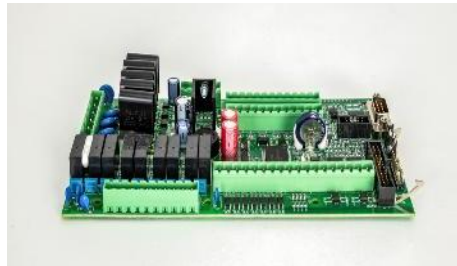


- 4 Linee SMD
- 1 linea SMD dedicate a prototipi e pre-produzione
- Reparto Coating & Resine
- Standard di qualità IPC-A-610: controlli di qualità AOI, raggi X, tracciabilità dei lotti
- Sistema di stoccaggio verticale automatizzato



ESEMPI DI PRODOTTI: SCHEDE ELETTRONICHE

Le schede elettroniche che produciamo vengono utilizzate in prodotti completi, sviluppati in engineering/co-engineering o realizzati su specifica del cliente, garantendo alta qualità, precisione e affidabilità per i settori più esigenti.



Principali applicazioni in:

- AUTOMOTIVE
- AUTOMAZIONE INDUSTRIALE
- ELETTRONICA DI CONTROLLO

ESEMPI DI PRODOTTI

- HMI Touch Screen, Interfacce Touch e Pannelli Interattivi
- Interfacce touch LV a 7 segmenti
- Interfaccia di visualizzazione
- Controllo base
- Espansioni di relè
- Controlli trifase con termocoppia
- Radiocomandi, Interfacce CT, Selettore di temporizzazione AR
- Centraline parametriche e sensori
- Termostati
- Moduli per la casa intelligente Z-WAVE
- Datalogger industriali
- Controlli e componenti aggiuntivi
- ... e altro ancora





Innovatek è una **piattaforma di servizi industriali** d'eccellenza nel settore dell'**advanced manufacturing**.

Innovatek offre una **gamma di servizi, soluzioni e prodotti completi** nel settore della meccatronica.

Innovatek si distingue per la sua competenza, flessibilità, qualità e prezzi competitivi, adottando un approccio completamente orientato al cliente, dalla progettazione alla produzione e al collaudo delle attrezzature.



Production Plant in
Zona Industriale Villanova, 17/A, 32013 - Longarone (BL) - Italy



+ 100 persone
+ 200,000 ore/anno di
capacità produttiva

TARGET MARKETS

LABOUR INTENSIVE IN AMBITI
MECCATRONICA, ELETTRONICA E
MECCANICA

MANUFACTURING CAPABILITIES

+100 people
+ 200,000 hours/year of production capacity

LINES & AREAS

- Climate-controlled spaces with dedicated lines for clients.
- Investment capacity in terms of facilities, specific technologies, and dedicated training.
- Functional testing with dedicated testing stations.
- In-circuit testing of electronic equipment in compliance with IPC-A-610 standards.



ESEMPI DI PRODOTTI

Innovatek offre servizi qualificati per il pre-assemblaggio, l'assemblaggio e il collaudo a supporto delle attività industriali.

La nostra piattaforma industriale è intrinsecamente progettata per adattarsi alle esigenze dei clienti ed è completamente integrata con i processi aziendali delle altre aziende del gruppo.



zetronic group

zetronic srl

Zona Industriale Nona Strada, 29, 35129 Padova PD

VAT N. 00801060286

TEL. +39 049 791 2200

EMAIL: info@zetronic.it

www.zetronic.it